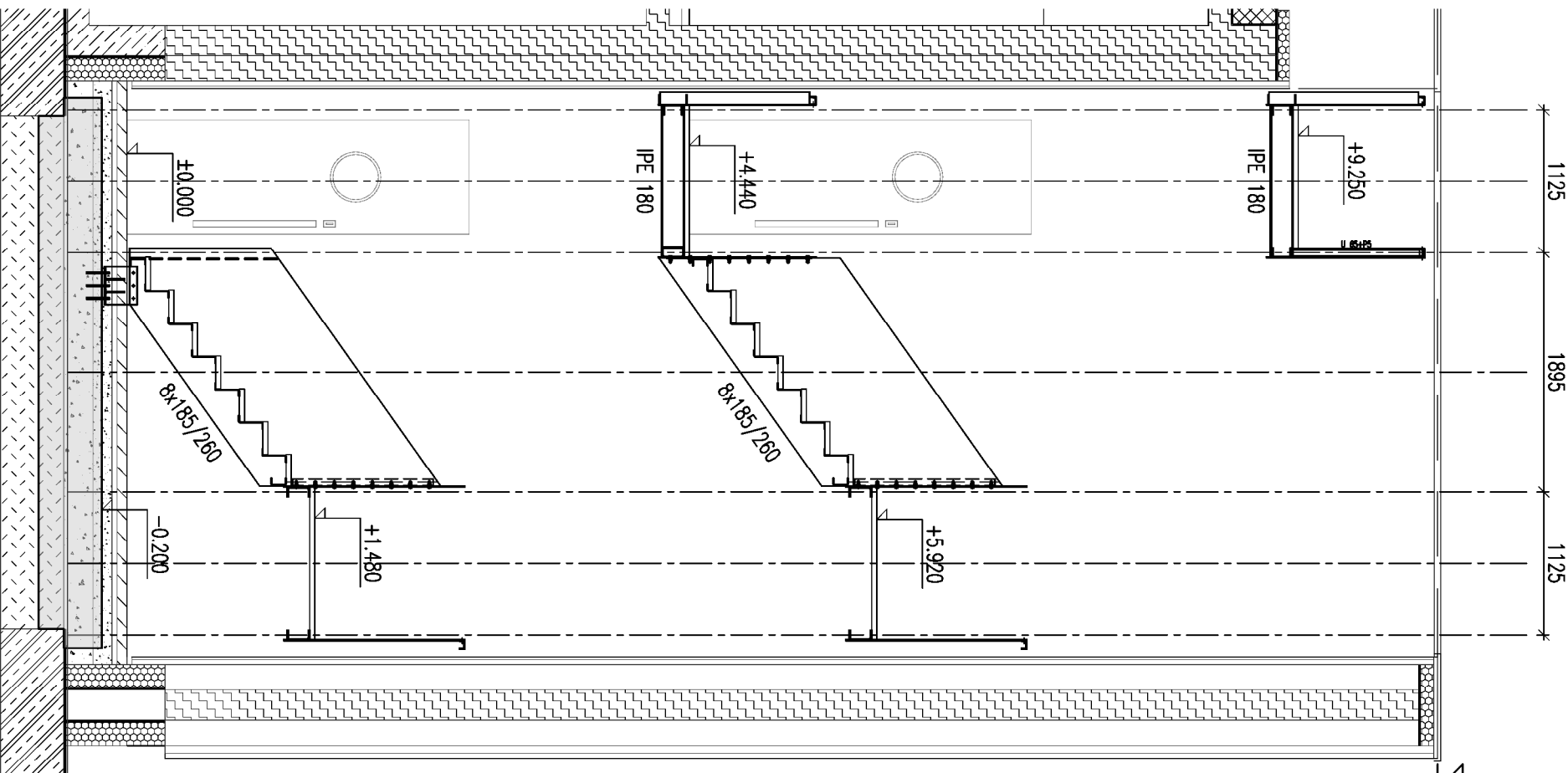
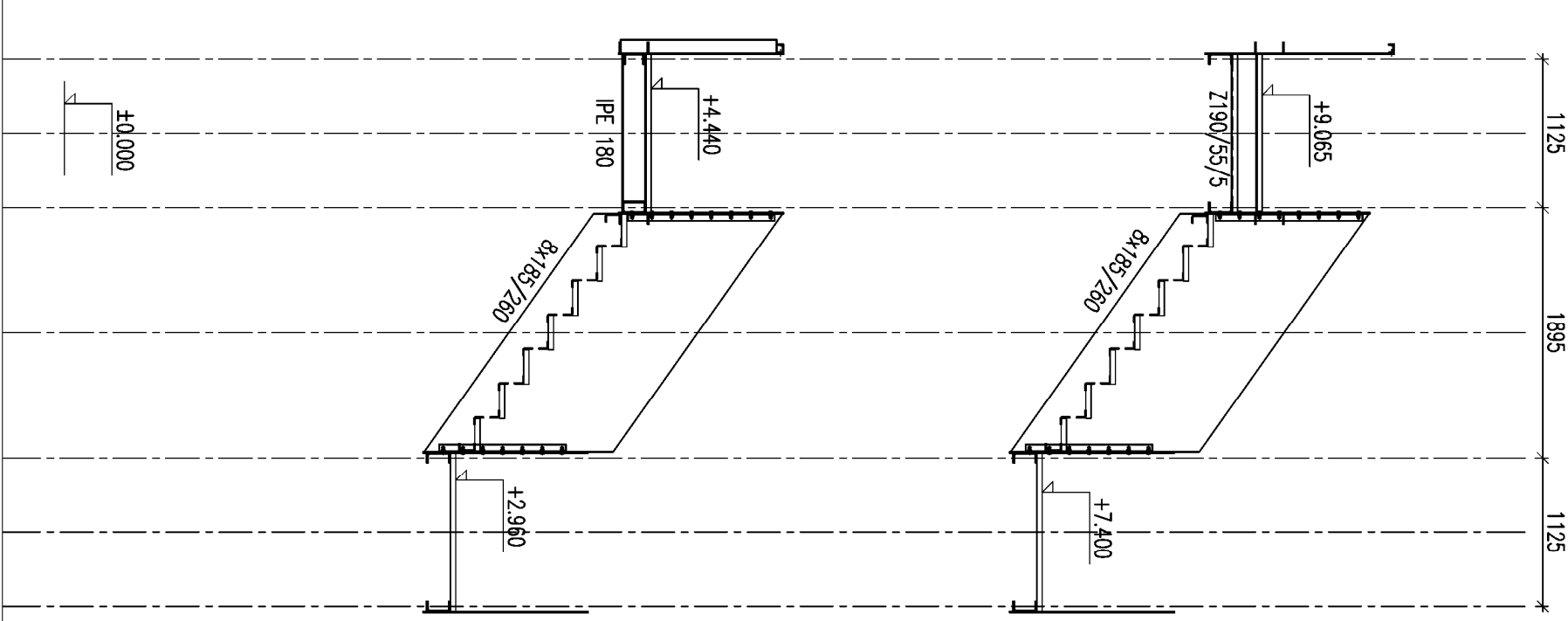


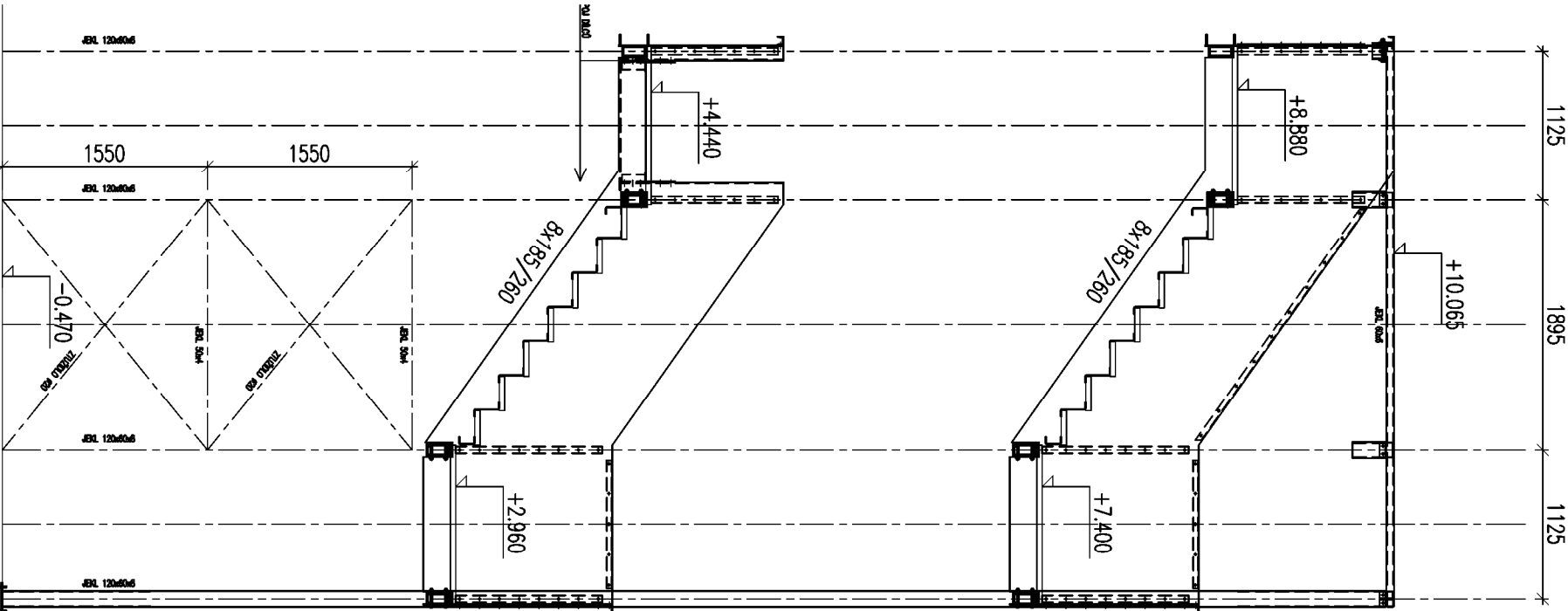
ŘEZ A-A  
1:50



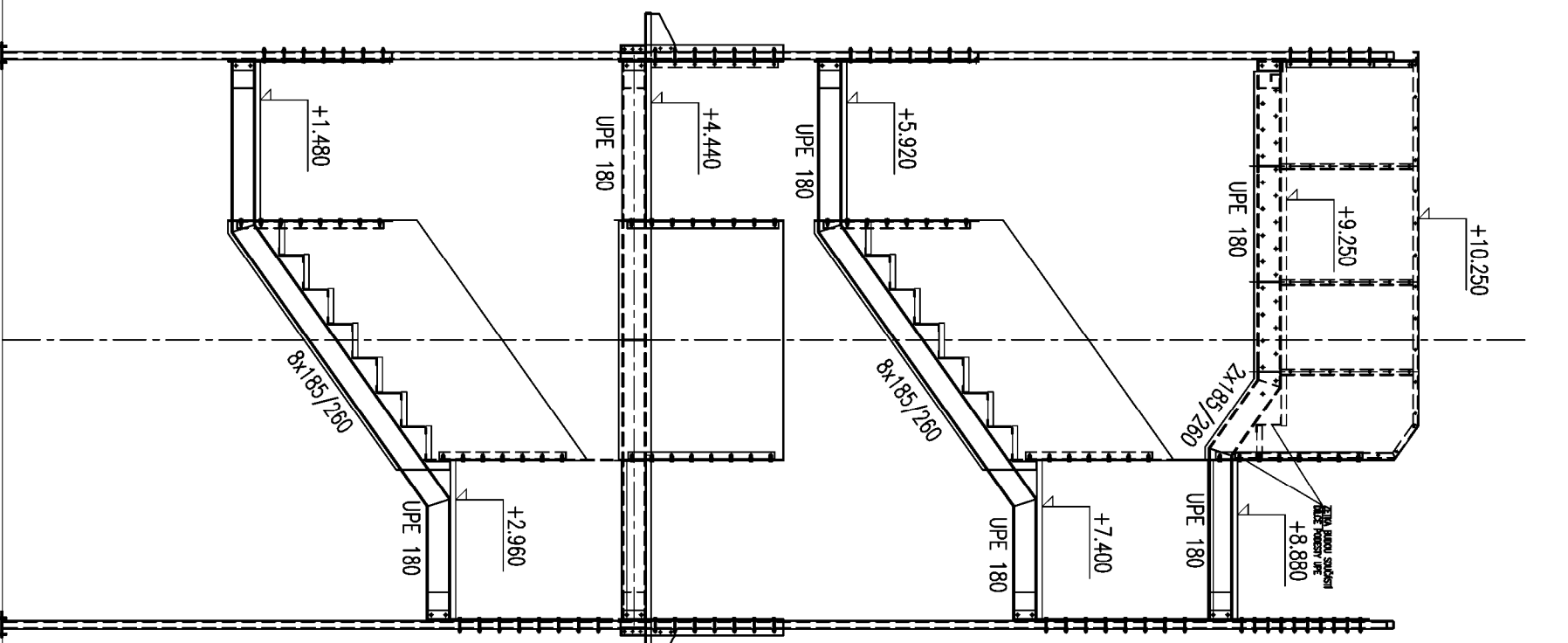
ŘEZ B-B  
1:50



ŘEZ C-C  
1:50

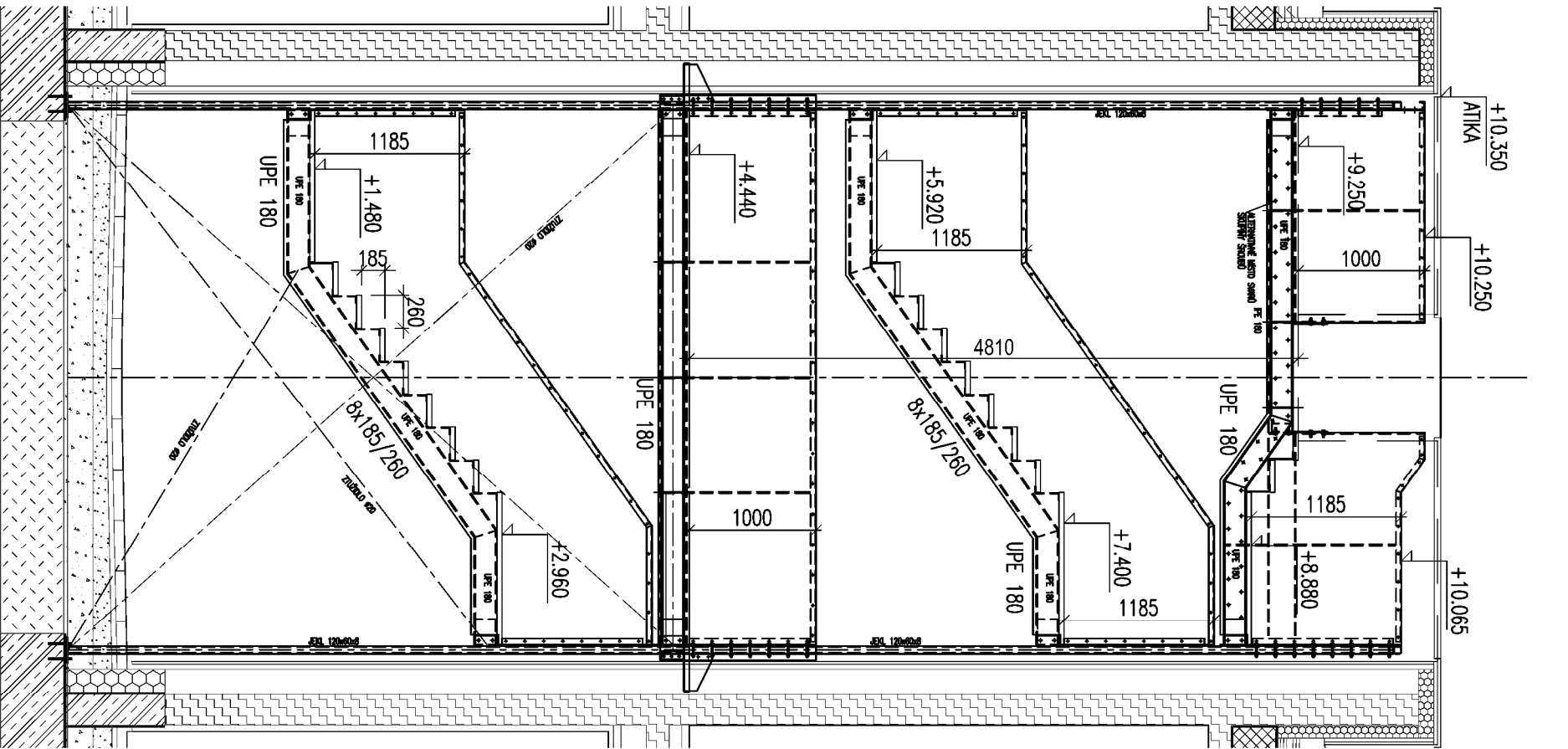


ŘEZ D-D  
1:50



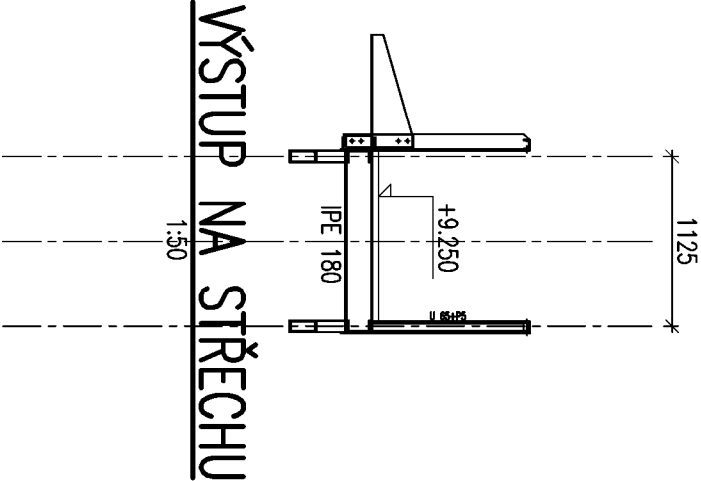
ŘEZ F-F  
1:50

ŘEZ G-G  
1:50



ŘEZ E-E  
1:50

ŘEZ H-H  
1:50



VÝSTUP NA STŘECHU  
1:50

OCEL S235  
ŠROUBY 8.8

- POZNÁMKA:**
- 1/ TŘÍDA PROVEDENÍ OCELOVÝCH KONSTRUKCÍ EXCZ DLE ČSN EN 1090-2
  - 2/ KONSTRUKCE BUDE POKRCHOVÉ ÚPRAVĚNA ŽÁROVYM ZINKOVÁNÍM DLE ČSN EN ISO 1461
  - 3/ VÝKAZ OCELI A PODROBNÉ ZPRACOVÁNÍ VIZ VÝROBNÍ DOKUMENTACE DODAVATELE
  - 4/ PRO UKOTVENÍ PRÁVNÍHO RAMENE JE NUTNÉ DOPLNIT ZAKLADOVÝ PRÁH
  - 5/ PODROBNOSTI K POKRCHOVÉ ÚPRAVĚ VIZ STAVEBNÍ ARCHITEKTONICKÉ ŘEŠENÍ
  - 6/ VÝBĚR VZHLEDU A TYPŮ ŠROUBŮ DLE POŽADAVKŮ ARCHITEKTA
  - 7/ MONTÁŽ SCHODIŠTĚ PO MONTÁŽI OPLÁŠTĚNÍ AIRIA
  - 8/ KOTVENÍ SLOUPŮ PO MONTÁŽI A KONTROLE ZABETONOVÁNÍ
  - 9/ PŘESNÝ TYP POROKOŠTŮ BUDE ODPOVÍDAJEN ARCHITEKTEM STAVBY
  - 10/ ODPAH HMOTNOSTI OCELI: KONSTRUKCE 8350kg, POROKOŠTŮ 31m<sup>2</sup>

ořice

Česká zemědělská univerzita  
Fakulta lesnická a dřevařská  
Výukový pavilon Lesovna

investor  
místo  
stupeň

ČZU v Praze, Komenského 129, 165 00 Praha – Stuchlův  
Areál ČZU – pozemek p.č. 1627/1, k.ú. Stuchlův

Dokumentace pro provádění staveb

generální projektant  
autorizace

číslo  
datum  
měřítko  
zkratka

D1.2.300 – Stavební konstrukční řešení – ocelové schodiště  
zpracoval čísl  
zodpovědný projektant  
vyraboval

Ing. VLADIMÍR CHMELÁŘ  
Ing. VLADIMÍR CHMELÁŘ

obsah

Ocelové schodiště – řezy

číslo  
datum  
měřítko  
zkratka

D1.2.33  
03./2025  
1:50  
Př-250101

formát  
bare

A4  
A4

